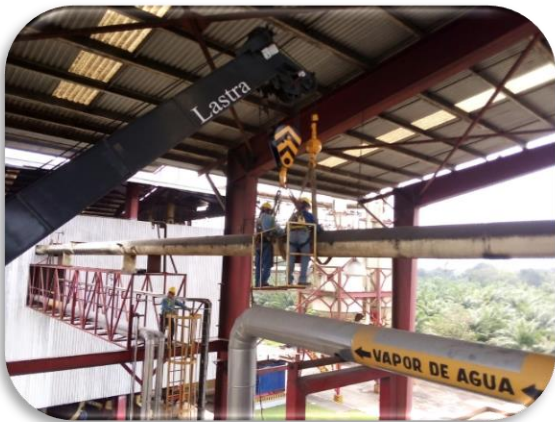


PLANTA JALAPA - PROYECTOS

Dentro de planta se instaló una estación de lavado de manos, como medidas de higiene de los colaboradores ante la contingencia que se presenta en la actualidad.



Se instaló el nuevo ducto que transporta fibra de palmisteria a nave de generación de vapor mejorando el proceso de transporte, disponibilidad y mantenibilidad del equipo:



Instalación de tanque vertical para lodos en el área de Clarificación:

