

SEGURIDAD Y SALUD



Uso correcto del cubreboca

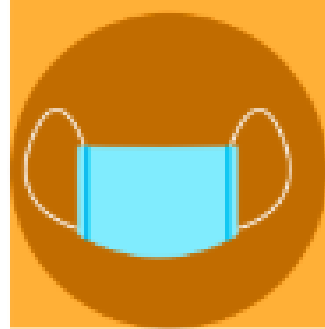
1

Lávate las manos correctamente, antes de colocarlo



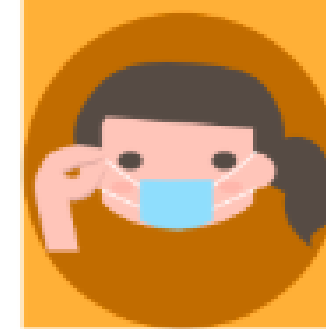
2

Revisa cuál es el lado correcto (las costuras gruesas corresponden a la parte interna del cubreboca)



3

Pasa por tu cabeza u orejas las cintas elásticas y colócalo cubriendo completamente tu nariz y boca



Es muy importante que tus manos no toquen la parte interna

4

Procura no tocarlo mientras lo traigas puesto y, si tienes que hacerlo, lávate las manos



5

No compartas tu cubreboca



6

Ojo: Aunque traigas el cubreboca, tapa boca y nariz al toser y estornudar con el ángulo interno del brazo



Recuerda: No uses el cubreboca como collar, ni diadema y no lo compartas

Información oficial de: